



**Protection des données
et des Contenus**

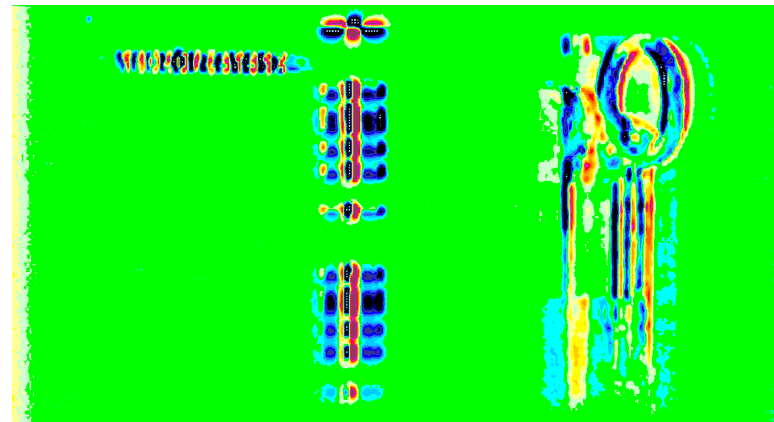
MEAS France SAS

Image magnétique globale

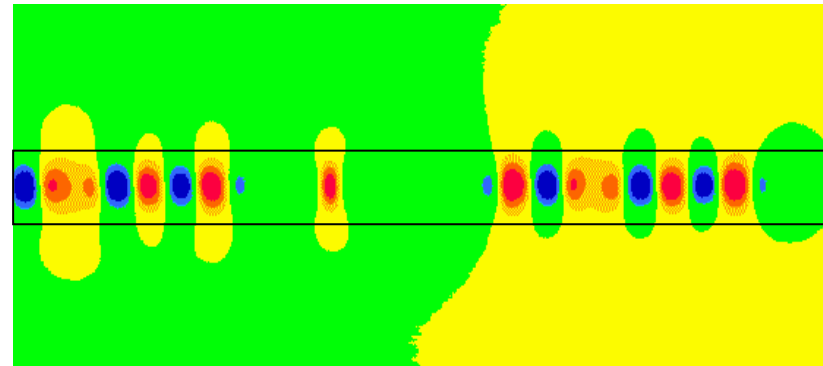
Partie visible Billet de 50 euros



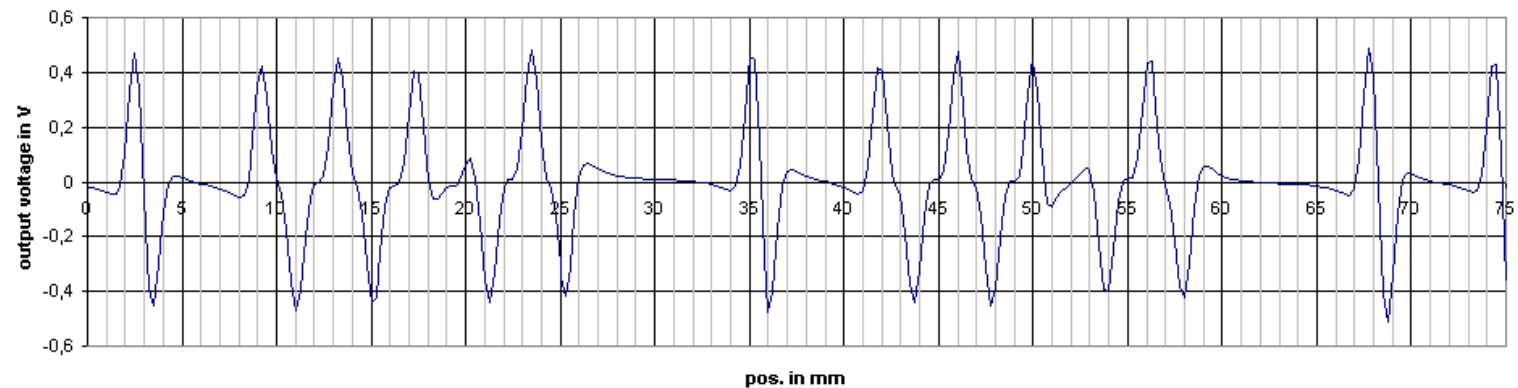
Image magnétique du même billet



La bande de sécurité contient la valeur du billet

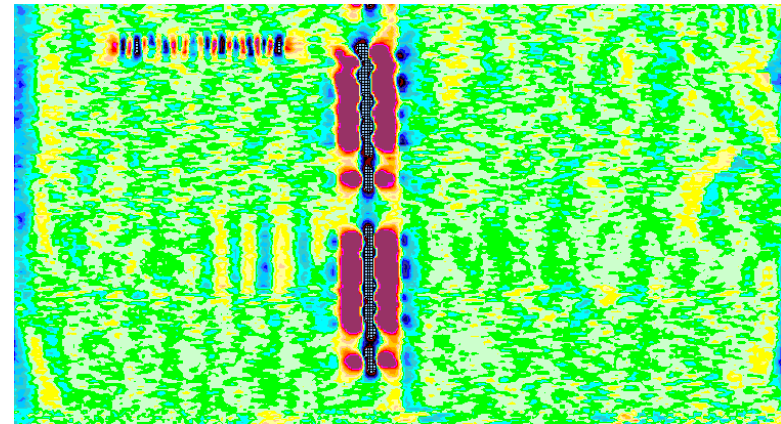


Variation du champ mesuré sur la largeur

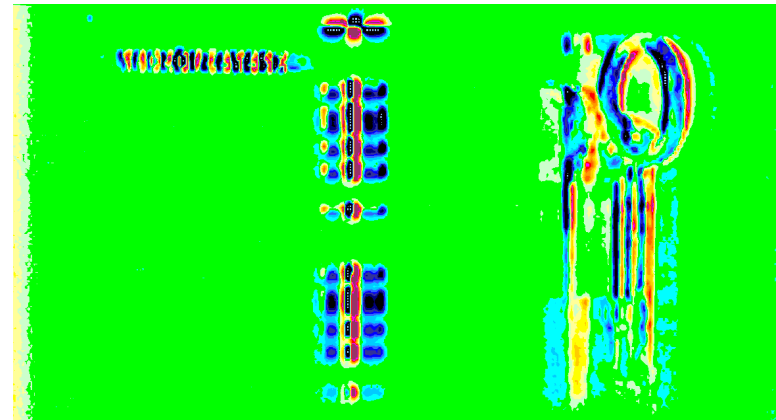


Discrimination des informations codées

Lecture du codage permanent

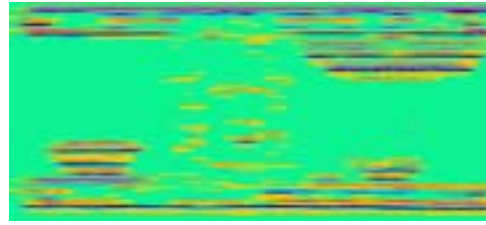


Lecture combinée après magnétisation temporaire

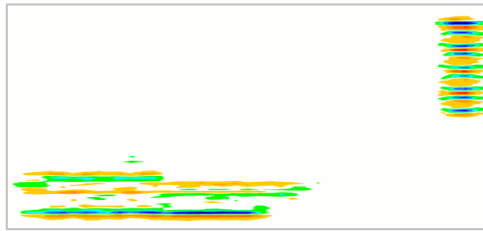


Apperçu des détecteurs

Le détecteur réalise une détection linéaire continue sans zone morte



32 canaux 230mm



14 canaux 96 mm

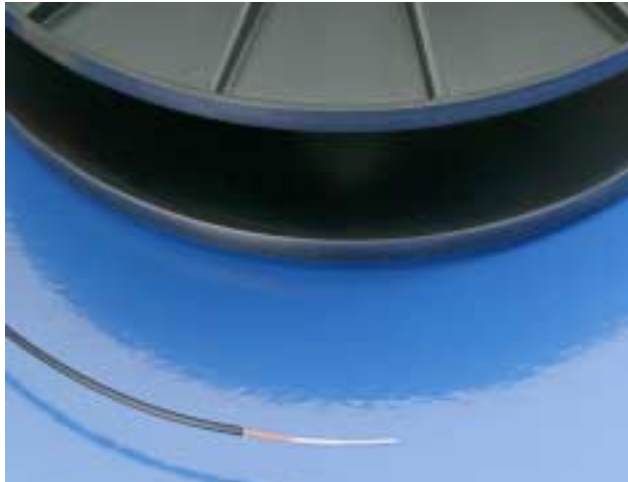
Protection des circuit électroniques



Exemple de film appliqué à l'intérieur
d'une surface à protéger

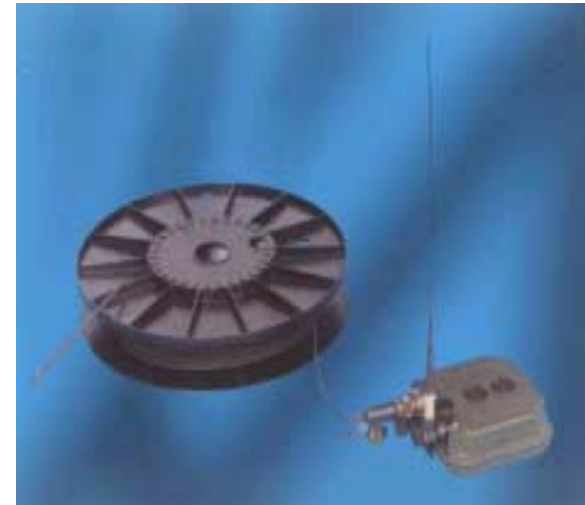
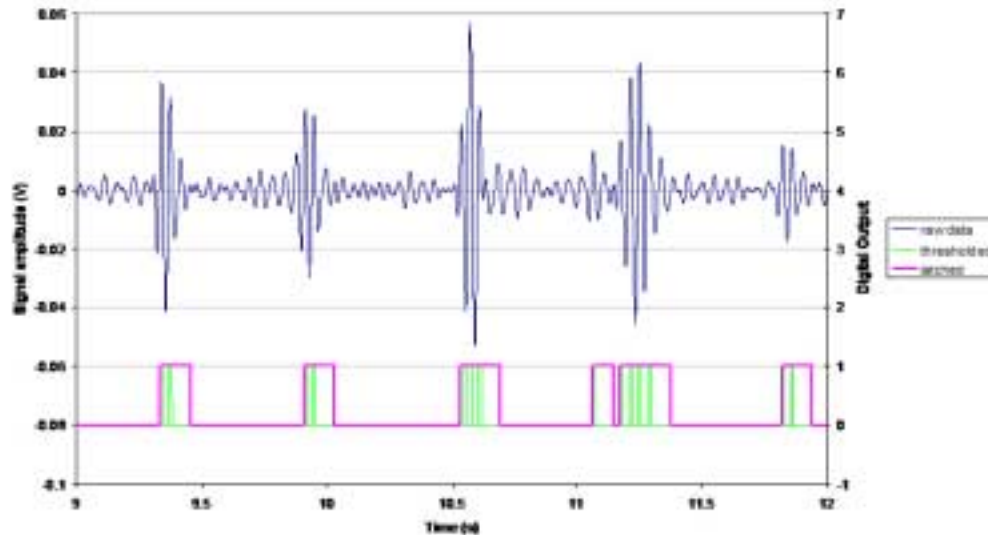


Protection Périométrique



Le détecteur est constitué d'un élément piezo électrique enroulé sur lui même pour constituer un câble .

Il est ensuite soit accroché en milieu aérien à une cloture , soit dans le sol pour détecter le passage



Protection Périmétrique



Le détecteur délivre un signal analogique qui permet ensuite la discrimination des évènements détectés en fonction de leur amplitude et de leur durée dans le temps .

